

**User Guide**

UK

**Bedienungsanleitung**

DE

**Brugervejledning**

DK

**Brukerveiledning**

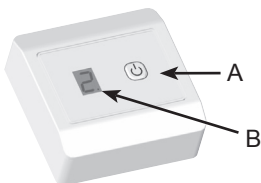
NO

**Bruksanvisning**

SE

**EFC18**



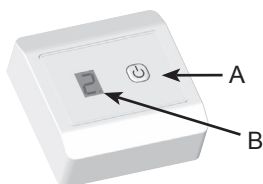


### How to use the EFC18 control.

1. Start the chimney fan by pressing the ON/OFF-button (A). The chimney fan will run maximum speed for 7 minutes and thereafter continue at the operating speed it was running at last time it was in operation.
2. To increase the fan speed keep the ON/OFF button (A) depressed.
3. If more fuel needs to be added whilst the fire is burning the fan speed can be increased to full for 3 minutes by a single press on the ON/OFF button (A). This is only possible when the red dot in the display panel (B) is on.
4. The fan is turned off by pressing the ON/OFF button (A) once.
5. When the red dot in the display is on, the fan cannot be turned off manually because the temperature in the chimney is above 40°C.
6. The chimney fan will stop automatically when the temperature in the chimney drops below 40°C. The red dot in the display panel (B) is flashing to indicate a 45 minutes post purge period.

### Problem solving

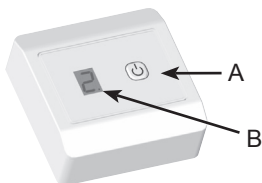
If the installation is not working please see the installation instructions for EFC18 and contact your installer.



### Bedienung

1. Zum Starten des Rauchsaugers den Knopf (A) drücken. Der Rauchsauger läuft nun für 7 Minuten auf maximaler Drehzahl.
2. Indem Sie den Knopf (A) gedrückt halten, läßt sich die Drehzahl des Rauchsaugers regeln.
3. Zum Nachlegen von Holz kann der Knopf (A) gedrückt werden. Dadurch wird der Rauchsauger für 3 Minuten wieder auf maximale Drehzahl hochgefahren und unterstützt den Brennvorgang. Dazu muß allerdings die Temperatur im Schornstein ausreichend hoch sein, was durch aufleuchten der roten Punkt (B) angezeigt wird. Sollte der Schornstein bereits ausgekühlt sein und die Punkt nicht leuchten, startet der Rauchsauger beim Betätigen des Knopfes (A) wieder für 7 Minuten auf maximale Drehzahl.
4. Der Rauchsauger kann durch einmaliges Drücken des Knopfes (A) manuel gestoppt werden. Dies ist allerdings nur möglich wenn die Temperatur im Schornstein entsprechend niedrig ist, was durch Erlöschen der roten Leuchtpunkt (B) angezeigt wird.
5. Bei Unterschreiten der eingestellten Temperatur im Schornstein, schaltet der Rauchsauger nach 45 Minuten automatisch ab.
6. Sollten Sie beim Anzünden des Feuers vergessen den Rauchsauger einzuschalten, so wird dieser automatisch nach Erreichen der eingestellten Temperatur zugeschaltet.
7. Nach Unterbrechung der Stromversorgung schaltet der Rauchsauger nach 30 Sekunden wieder auf den voreingestellten Wert.

Sollten trotzdem Probleme beim Betrieb auftreten, überprüfen Sie bitte die Installation anhand der Montageanleitung oder informieren Sie Ihren Ofenbauer oder Installateur.

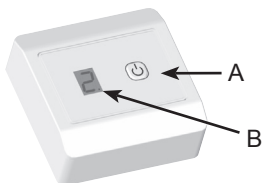


### Sådan anvendes EFC18.

1. Røgsugerens startes ved at trykke på knappen (A). Røgsugerens kører herefter maksimum hastighed i 7 minutter
2. Røgsugerens hastighed kan reguleres ved at holde knappen inde (A).
3. Ved påfyldning af brænde trykkes på knappen og røgsugerens hastighed øges til maksimum i 3 minutter. Dette er kun muligt hvis den røde prik (B) lyser.
4. Røgsugerens slukkes ved at trykke på knappen (A). Dette er kun muligt, hvis den røde prik (B) ikke lyser.
5. Røgsugerens stopper automatisk, når temperaturen falder til under eksempelvis 40 °C (afhænger af indstillingen).
6. Hvis den røde prik (B) i displayet lyser, kan røgsugerens ikke slukkes manuelt, da temperaturen i skorstenen så overskrider for eksempel 40 °C.
7. Efter strømafbrydelse starter EFC18 automatisk med de tidligere indstillinger efter ½ minut.

### Problemløsning

Hvis installationen ikke virker, henvises til vejledning for EFC18 samt installatør.

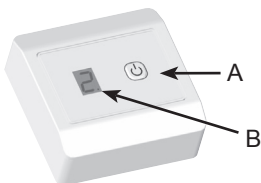


### Slik brukes EFC18

1. Start røyksugereren ved å trykke på knappen (A). Røyksugereren går heretter på maksimal hastighet i 7 minutter.
2. Røyksugerens hastighet kan reguleres ved å holde knappen inne (A).
3. Trykk på knappen ved ilegging av brensel. Røyksugerens hastighet øker da til maksimum i 3 minutter. Det er bare mulig hvis den røde prikken (B) lyser.
4. Slå av røyksugereren ved å trykke på knappen (A). Det er bare mulig hvis den røde prikken (B) ikke lyser.
5. Røyksugereren stopper automatisk når temperaturen faller under for eksempel 40 °C (avhenger av innstillingen).
6. Hvis den røde prikken (B) på displayet lyser, kan røyksugereren ikke slås av manuelt fordi temperaturen i skorsteinen da overskrider for eksempel 40 °C.
7. Etter strømavbrudd starter EFC18 automatisk etter ½ minutt med de gamle innstillingene.

### Problemløsning

Hvis installasjonen ikke virker, henvises til veiledning for EFC18 samt installatør.



### Så används EFC18.

1. Rökgasfläkten startas genom att trycka på knappen (A). Rökgasfläkten kör sedan 7 minuter med fullt varvtal.
2. Rökgasfläktens varvtal kan regleras genom att knappen (A) hålls intryckt.
3. Vid iläggning av bränsle trycker man på knappen och rökgasfläkten går upp i fullt varvtal under 3 minuter. Detta är endast möjligt om den röda punkten (B) lyser.
4. Rökgasfläkten stängs av genom att trycka på knappen (A). Detta är endast möjligt om den röda punkten (B) inte lyser.
5. Röksgasfläkten stannar automatiskt, när temperaturen sjunker under inställt värde, t.ex. 40 °C (beroende på aktuell inställning).
6. Lyser den röda punkten (B) på displayen, kan röksgasfläkten inte stängas av manuellt, eftersom skorstenstemperaturen då ligger över inställt värde, t.ex. 40 °C.
7. Efter strömavbrott startar EFC18 automatiskt och återgår till inställt värde efter ½ minut.
8. Den röda punkten (B) lyser när temperaturen är högre än inställt värde, t.ex. 40°C.

### Problemlösning

Om installationen inte fungerar, kontrollera monteringsanvisning eller kontakta installatören.